

КОРОНАВИРУС В ЦИФРАХ И ФАКТАХ

● **Коронавирус** — возбудитель ОРВИ, при которой отмечается ярко выраженная интоксикация организма и проблемы с дыхательной и пищеварительной системами.

● **Коронавирусы** были открыты в 1960-х годах, свое название получили из-за наличия ворсинок на оболочке, напоминающих внешне солнечную корону во время затмения.

● Вызывает респираторные инфекции.

ЧТО НАДО ЗНАТЬ О КОРОНАВИРУСЕ?

СПОСОБЫ ПЕРЕДАЧИ

Вирус передается **воздушно-капельным путем** — от заболевшего человека частицы патогенных микроорганизмов переносятся при чихании или кашле. При этом шансы заразиться от заболевшего оцениваются в 50%. Врачи говорят о достаточно ограниченной передаче вируса от человека к человеку.

СИМПТОМЫ:

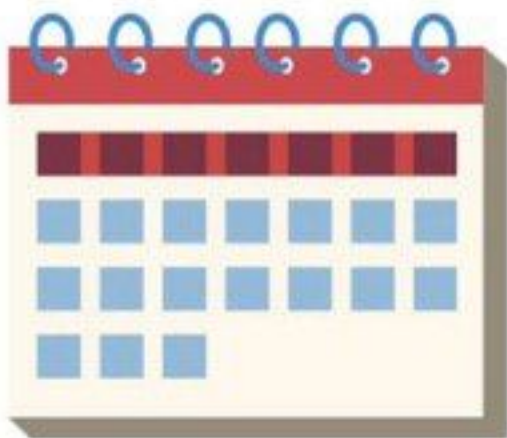
Профузный серозный ринит — основной симптом, проявляющийся на вторые сутки: сначала отмечаются обильные выделения из носа водянистого характера, чуть позже они становятся слизистыми



ПРИЗНАКИ ИНТОКСИКАЦИИ:



ДЛИТЕЛЬНОСТЬ ТЕЧЕНИЯ БОЛЕЗНИ



Острой вирусной инфекцией, вызванной коронавирусом, болеют около 5-7 дней.

ОСЛОЖНЕНИЯ

Если игнорировать тревожные симптомы, появляются следующие осложнения:

менингоэнцефалит — воспаление оболочек и вещества головного мозга, а также спинного мозга, приводящее к параличу, инвалидности и летальному исходу

пневмония

атипичная пневмония

У детей могут отмечаться проблемы с ЖКТ



ПРОФИЛАКТИЧЕСКИЕ МЕРЫ

Прививок от коронавируса на данный момент не существует. Предупредить заражение можно простыми мерами:



соблюдение личной гигиены — частое мытье рук и отказ от приема пищи на улице



отказ от посещения массовых мероприятий, особенно в местностях, где зафиксированы вспышки заболевания



правильное использование масок для лица

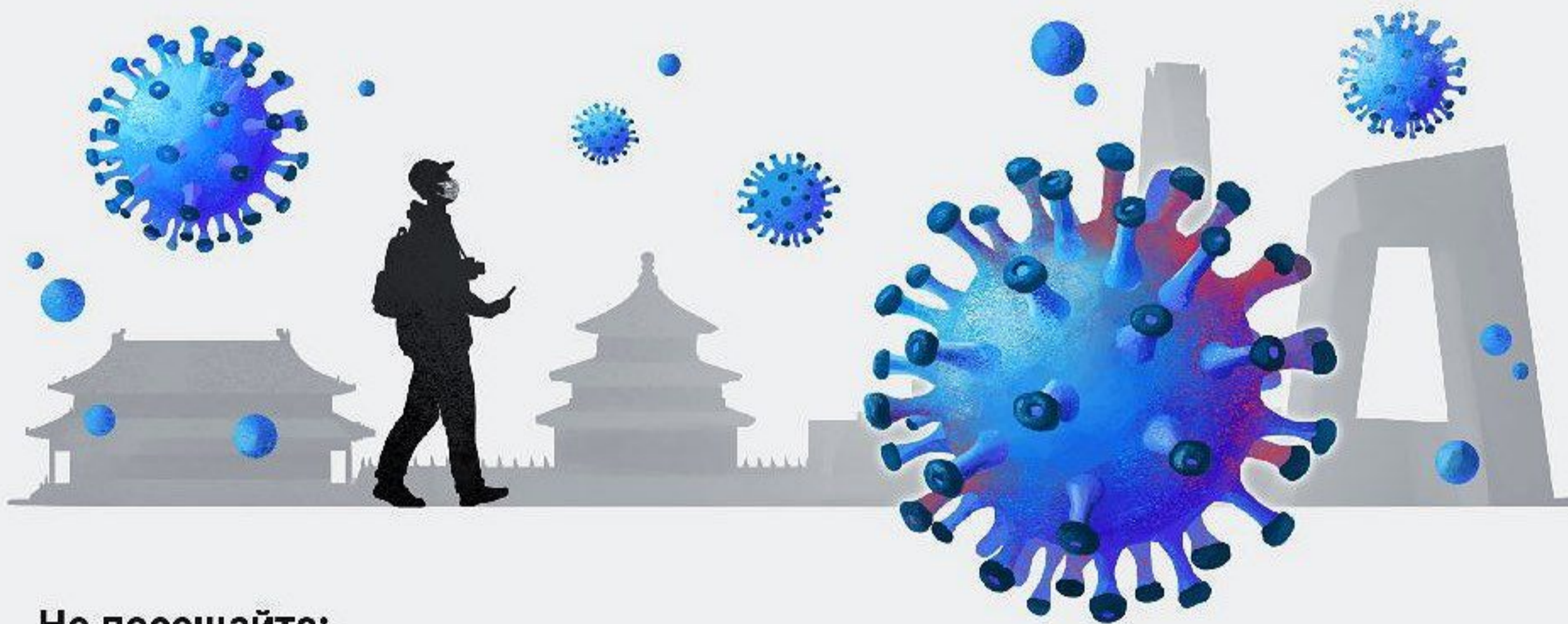


укрепление иммунитета

Профилактика коронавируса

В связи с угрозой распространения нового коронавируса соблюдайте меры предосторожности в поездках:

- + уточняйте эпидемиологическую обстановку при планировании путешествия;
- + пейте только бутилированную воду, ешьте только термически обработанную пищу;
- + используйте маски для защиты органов дыхания;
- + мойте руки перед едой и после посещения многолюдных мест.



Не посещайте:

- ✗ рынки, где продаются морепродукты и животные;
 - ✗ культурно-массовые мероприятия с участием животных.
- !** При любом недомогании срочно обратитесь за медицинской помощью. При обращении в медицинское учреждение на территории РФ сообщите врачу о времени и месте пребывания в КНР.



ПРОФИЛАКТИКА КОРОНАВИРУСНОЙ ИНФЕКЦИИ COVID-19

Основные симптомы:



Повышение температуры тела
>90% случаев



Кашель
(сухой или с небольшим количеством мокроты)
80% случаев



Одышка в
55% случаев



Ощущение сдавленности в
грудной клетке в
>20% случаев

Редкие симптомы:

Головные боли (8%)
Кровохарканье (5%)
Диарея (3%)
Тошнота, рвота
Сердцебиение



Данные симптомы в дебюте инфекции могут наблюдаться в отсутствии повышения температуры тела.

Пути передачи:



Воздушно-пылевой

(с пылевыми частицами в воздухе)



Воздушно-капельный

(при кашле, чихании, разговоре)



Контактный

(через рукопожатия, предметы обихода)

Если вы вернулись в Астраханскую область из территорий неблагополучных по коронавирусу, позвоните на горячую линию **8 (800) 222 98 70** (круглосуточно), **33-18-18, 33-15-02** (в рабочее время).

Это важно !

Коронавирус. Симптомы и меры предосторожности

Коронавирус — возбудитель острой респираторной вирусной инфекции. Передается воздушно-капельным путем, от человека к человеку. При заражении у больного начинаются проблемы с дыханием и пищеварением.

Симптомы



Осложнения



Отит



Менинго-энцефалит



Пневмония



Синусит



Проблемы с ЖКТ у детей



Миокардит

Как уберечься от вируса



Мыть руки как минимум 20 секунд



Носить маску и менять ее каждые 2 часа

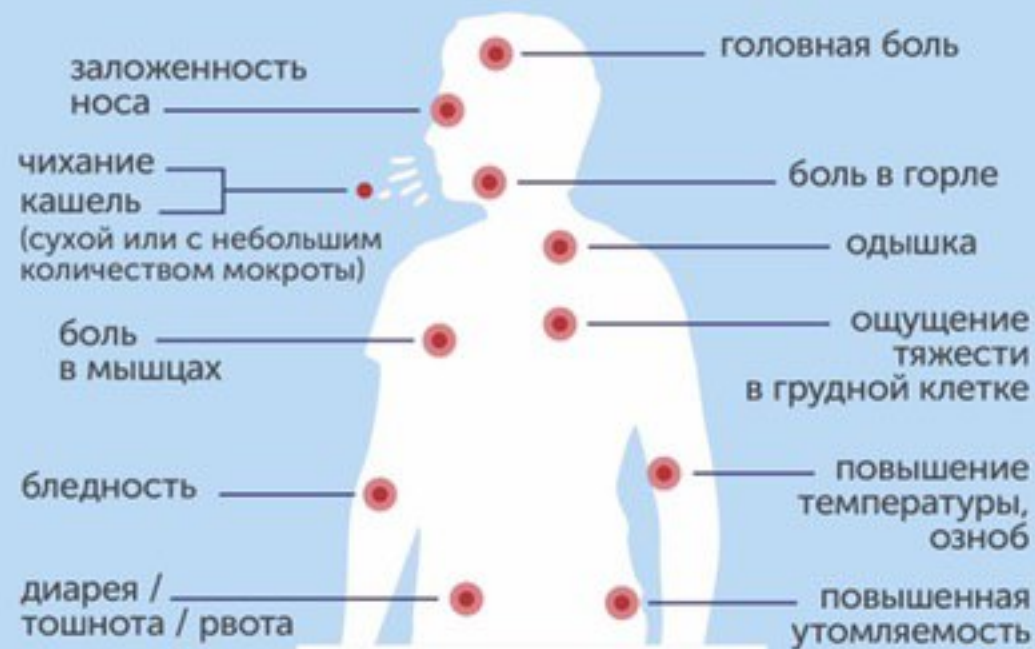


Близко не находиться с чихающими и кашляющими людьми



Не трогать глаза, рот и нос немытыми руками

Симптомы коронавируса



При любом из вышеперечисленных недомоганий, незамедлительно обратитесь к врачу!

Осложнения



отит



менинго-энцефалит



пневмония



синусит



проблемы с ЖКТ у детей



миокардит

Профилактика коронавирусной инфекции



Тщательно мойте руки с мылом после посещения улицы и перед каждым приемом пищи



Не касайтесь грязными руками глаз, рта и слизистых



Используйте медицинские маски (менять каждые 2 часа)



Избегайте близкого контакта с людьми, у которых имеются симптомы заболевания



Избегайте посещения мест массового скопления людей



Уточняйте эпидемиологическую обстановку при планировании путешествия

При проявлении первых признаков ОРВИ не допускайте самолечение! Сразу обратитесь за медицинской помощью в лечебные учреждения.

Статистику заражения коронавирусом в Вашем регионе или стране, где Вы планируете отдых, можно проследить на онлайн-карте распространения коронавируса



Материалы составлены на основании временных методических рекомендаций «Профилактика, диагностика и лечение новой коронавирусной инфекции (2019-nCoV)» Минздрава России (от 03.02.2020)



волонтеры-медики.рф

КОРОНАВИРУС

– это возбудитель острой респираторной вирусной инфекции (ОРВИ), при котором отмечается выраженная интоксикация организма и проблемы с дыхательной и пищеварительной системами.

КОРОНАВИРУС

ЧТО ВАЖНО ЗНАТЬ
О ЗАБОЛЕВАНИИ



2–14
суток

Инкубационный
период

2 часа – 3 дня

Устойчивость
вируса во внешней
среде

Как передаётся вирус?



Воздушно-капельным путем
(при кашле, чихании, разговоре)



Воздушно-пылевым путем
(через воздух, содержащий зараженные
возбудителем частички жидкости/пыли)



Контактным путем
(продукты питания, предметы обихода)

Чем опасен коронавирус?

- быстро прогрессирующие заболевания нижних дыхательных путей
- сепсис и септический шок
- пневмония
- острая дыхательная недостаточность
- острый респираторный дистресс-синдром

Тяжелое течение заболевания, а также летальные исходы наблюдались у пациентов, исходно имеющих хронические болезни на фоне сахарного диабета, гипертензии, атеросклероза и пр.

41 год – Средний возраст
заболевших

ЧТО НАДО ЗНАТЬ О КОРОНАВИРУСЕ



МИНИСТЕРСТВО
ЗДРАВООХРАНЕНИЯ
РОССИЙСКОЙ ФЕДЕРАЦИИ

КОРОНАВИРУС – это возбудитель ОРВИ, при котором отмечается выраженная интоксикация организма и проблемы с дыхательной и пищеварительной системами.

Вирус передается



Воздушно-капельным путем при чихании и кашле



Контактным путем

Как не допустить



Не выезжать в очаг заболевания (Китай, г. Ухань)



Избегать посещения массовых мероприятий



Чаще мыть руки



Использовать медицинские маски



Избегать близкого контакта с людьми, у которых имеются симптомы заболевания

Симптомы

Повышенная утомляемость

Ощущение тяжести в грудной клетке

Повышение температуры, озноб

Заложенность носа

Чихание

Кашель

Боль в горле

Боль в мышцах

Бледность



Осложнения

Сепсис

Проблемы с ЖКТ (у детей)

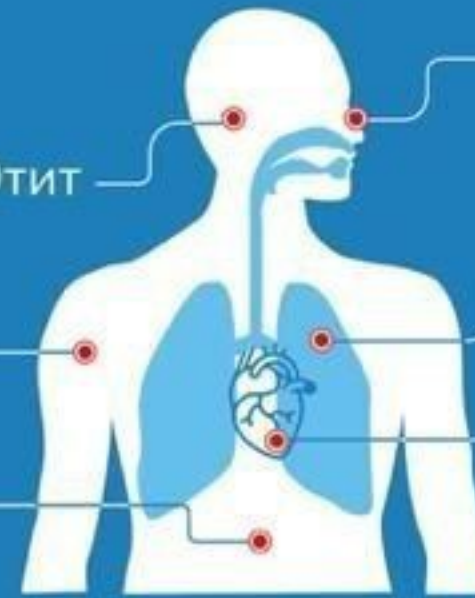
Отит

Синусит

Бронхит

Пневмония

Миокардит (воспаление сердечной мышцы)



Что делать, если...



Обратиться к врачу



Не заниматься самолечением

Что нужно делать, чтобы не заразиться?

Министерство здравоохранения
Астраханской области

Избегайте поездок в страны, где регистрируются случаи новой коронавирусной инфекции;
Избегайте контактов с людьми, имеющими признаки простуды и ОРВИ (выделения из носа, кашель, чихание и др.);



Избегайте мест массового скопления людей.



- ✓ Как можно чаще мойте руки с мылом. При отсутствии доступа к воде и мылу используйте одноразовые спиртовые салфетки или увлажняющие гигиенические салфетки.
- ✓ Прикасайтесь к лицу и глазам только недавно вымытыми руками или одноразовой салфеткой.
- ✓ По возможности – не прикасайтесь к ручкам, перилам, другим предметам и поверхностям в общественных местах и ограничьте приветственные рукопожатия, поцелуи и объятия.
- ✓ Регулярно проветривайте помещение, в котором находитесь.
- ✓ Регулярно делайте влажную уборку в помещении, в котором находитесь.
- ✓ Ведите здоровый образ жизни, высыпайтесь, сбалансированно питайтесь и регулярно занимайтесь физическими упражнениями.



Что нужно делать, чтобы не заразить окружающих?



При появлении признаков ОРВИ оставайтесь дома и вызовите врача. Минимизируйте контакты с другими людьми.



Используйте одноразовую медицинскую маску. Если нет маски, при кашле и чихании прикрывайте рот одноразовым платком или салфеткой. При невозможности – прикрывайте рот областью локтевого сгиба.



Не прикрывайте рот кистями рук при кашле и чихании, так как это способствует распространению вируса. При невозможности – немедленно вымойте руки с мылом или тщательно протрите их одноразовыми спиртовыми салфетками или увлажняющими гигиеническими салфетками.

Использованные платки и салфетки выбрасывайте в мусорные баки.

Если вы вернулись в Астраханскую область из территорий неблагополучных по коронавирусу, позвоните на горячую линию 8 (800) 222 98 70 (круглосуточно), 33-18-18, 33-15-02 (в рабочее время).

Это важно!